

CM 415



Gru Idrraulica a Montaggio Rapido

Le nostre Gru a Montaggio Rapido sono prodotte dalla *Luigi Cattaneo S.p.A.*, leader riconosciuto e punto di riferimento europeo specializzato nella produzione di gru edili Auto-Montanti a Montaggio Rapido, in costante sviluppo, utilizzando le ultime tecnologie e 60 anni di esperienza.

Con un design e una costruzione incentrati sulla **semplicità, affidabilità, durata e sicurezza**, le nostre gru sono molto apprezzate dai noleggiatori e soprattutto dagli utilizzatori finali.

Il suo più grande vantaggio è la rapidità nel montaggio/smontaggio o **Auto-Montanti**, un processo **automatico, veloce e semplice** che **non richiede mezzi di sollevamento** di grandi capacità come la gru a torre o personale altamente specializzato. Lo stesso gruista, con adeguata formazione e pratica, potrà effettuare montaggi, smontaggi e spostamenti interni o da un cantiere all'altro.

Tutta l'elettronica e il sistema di alimentazione sono installati nella base per facilitare la manutenzione e la regolazione.

Sollevarno, traslazione carrello e rotazione sono con **ingranaggi progressivi e inverter**.

Doppio interruttore di sicurezza, per il fincorsa del carrello.

Tutti i modelli **includono la benna troncoconica per calcestruzzo**.

Quick Assembly Hydraulic Cranes

Our Quick Assembly Cranes are manufactured by *Luigi Cattaneo S.p.A.*, a recognized leader and a European benchmark specialized in the manufacture Quick Assembly Cranes for construction, in constant research, using the latest technology and 60 years of experience.

With a design and construction focused on **simplicity, reliability, durability and safety**, our cranes are highly appreciated by their owners and especially by final users.

Its greatest advantage is the assembly or **Self-Deployment**, an **automatic, fast and simple** process that does **not require a large capacity auxiliary crane**, such as tower crane, or highly specialized personnel. The crane operator himself, with adequate training and practice, will be able to run the assemblies, dis-assemblies and internal movements on site or from one site to another.

All electronic and power system installed in the base to facilitate maintenance and adjustment.

Lifting, traveling carriage and rotation with **progressive and inverter gear**.

Trolley limit **double safety switch**.

All models **include concrete bucket**.

Grúas Auto-Desplegables Hídricas

Nuestras Grúas Auto-Desplegables son fabricadas por *Luigi Cattaneo S.p.A.*, líder reconocido y referente europeo especializado en la fabricación de grúas Auto-Desplegables para construcción, en constante desarrollo, uso de la última tecnología y 60 de experiencia.

Con un diseño y construcción enfocados en la **simplicidad, confiabilidad, durabilidad y seguridad**, nuestras grúas son altamente apreciadas por sus propietarios y especialmente por los usuarios finales.

Su mayor ventaja es la rapidez montaje/desmontaje o **Auto-Despliegue**, un proceso **automático, rápido y simple** que **no requiere grúa auxiliar** de gran capacidad, como la grúa torre, ni personal altamente especializado. El mismo operador de la grúa, con la capacitación y práctica adecuada, podrá continuar haciendo los montajes, desmontajes y movimientos internos en una obra o de una obra a otra.

Todo el sistema electrónico y potencia instalado en la base para facilitar mantenimiento y ajuste.

Levantamiento, carro viajero y rotación con **marcha progresiva e inverter**.

Doble interruptor de seguridad, para final de carrera del carro.

Todos los modelos **incluyen balde para concreto**.





Semplice | Affidabile | Sicura

Accessibilità: Tutti i componenti vitali sono alla base della gru. Compensatore allungamento cavo elettrico, limitatori di carico, finecorsa, motori, riduttori, impianto elettrico e centralina idraulica per una facile calibrazione e manutenzione.

Trasporto: la gru può essere trasportata su una piattaforma ribassata o da container 40 piedi.

Protezione e sicurezza: il riduttore di sollevamento, il gruppo idraulico ed i meccanismi di rotazione, compreso la corona dentata di rotazione, sono protetti. Il meccanismo di montaggio idraulico è automatico, tramite pulsantiera o manipolatore; con pistoni indipendenti per torre e braccio. L'allineamento aereo del braccio è brevettato, con pistone indipendente in posizione protetta.

Il compensatore del cavo del carrello mantiene la sua tensione costante durante tutto il montaggio. L'apertura e la chiusura del tirante da braccio, durante il montaggio e lo smontaggio, è automatica. Centralina idraulica con valvole di bloccaggio idrauliche e con limitatore di pressione, controllo livello olio e tubi idraulici con protezione senza giunti intermedi.

La possibilità di abbassare la gru a braccio aperto, permette una facile e veloce manutenzione sul carrello, senza smontare completamente la gru.

Il montaggio e lo smontaggio avviene a 360°, con la possibilità di riduzione degli ingombri facilitando l'entrata/uscita e il posizionamento nel cantiere. Operazione di livellamento e facile e veloce, utilizzando il martinetto idraulico. Il traino della gru è facilitato da due assali con pneumatici di grande dimensioni.

Sistema monofase brevettato: il sistema di sollevamento CC monofase seleziona la quantità di corrente necessaria per il funzionamento senza intervento dei motori, freni e trasformatori. Le spine di alimentazione sono separate, monofase e trifase, per evitare errori. Garanzia di sollevamento del carico massimo con quantità di corrente ridotta, minimo 1,5 KW e 170V monofase. Con la corrente trifase le velocità aumentano del 25%.



EN 14439 C25

DIN 15018-H1/B3

Simple | Reliable | Safe

Accessibility: All key components are at the base of the crane for easy calibration and maintenance; including: Travel trolley limit switch, automatic cable lengthening compensator, load limiters, motors, electrical installation and hydraulic unit.

Transport: The crane can be transported on a low-boy or 40' platform.

Protection and safety: The lifting winch, the hydraulic unit and the rotation mechanisms, including the slewing ring, are protected. The hydraulic assembly mechanism is automatic, operated with keypad or wireless control; with independent pistons for tower and arm. The aerial arm alignment is patented, with independent piston in protected position.

The trolley cable compensator keeps its tension constant throughout the assembly. The opening and closing of the arm strap, during assembly and disassembly, is automatic. Hydraulic system with locking valves and pressure limiting control, system oil level control and hydraulic hoses without intermediate joints and protection in all its routes.

The possibility of lowering the crane with the arm open, allows an easy and quick trolley, cables and pulleys intervention, without completely disassembling the crane.

Assembly and disassembly is done in the 360° of rotation, with the possibility of reducing the overall dimensions, facilitating entry, positioning and exit at the construction site. Quick and easy leveling operations, using the hydraulic mounting jack. Towing the crane is facilitated by two axles with large diameter tires.

Patented Single-Phase System: The single-phase DC lift system selects the amount of current necessary for non-intervention operation of motors, brakes and transformers. The power plugs are separate, single phase and three phase, to avoid errors. Guarantee of lifting the maximum load with reduced amount of current, minimum 1,5 KW and 170V single phase. With the three-phase current, the speed increases by 25%.



Simple | Confiable | Seguro

Accesibilidad: Todos los componentes vitales están en la base de la grúa para una fácil calibración y mantenimiento; incluyendo: Final de carrera del carro viajero, compensador automático de alargamiento de los cables, limitadores de carga, motores, instalación eléctrica y central hidráulica.

Transporte: La grúa se puede transportar en un low-boy o plataforma de 40'.

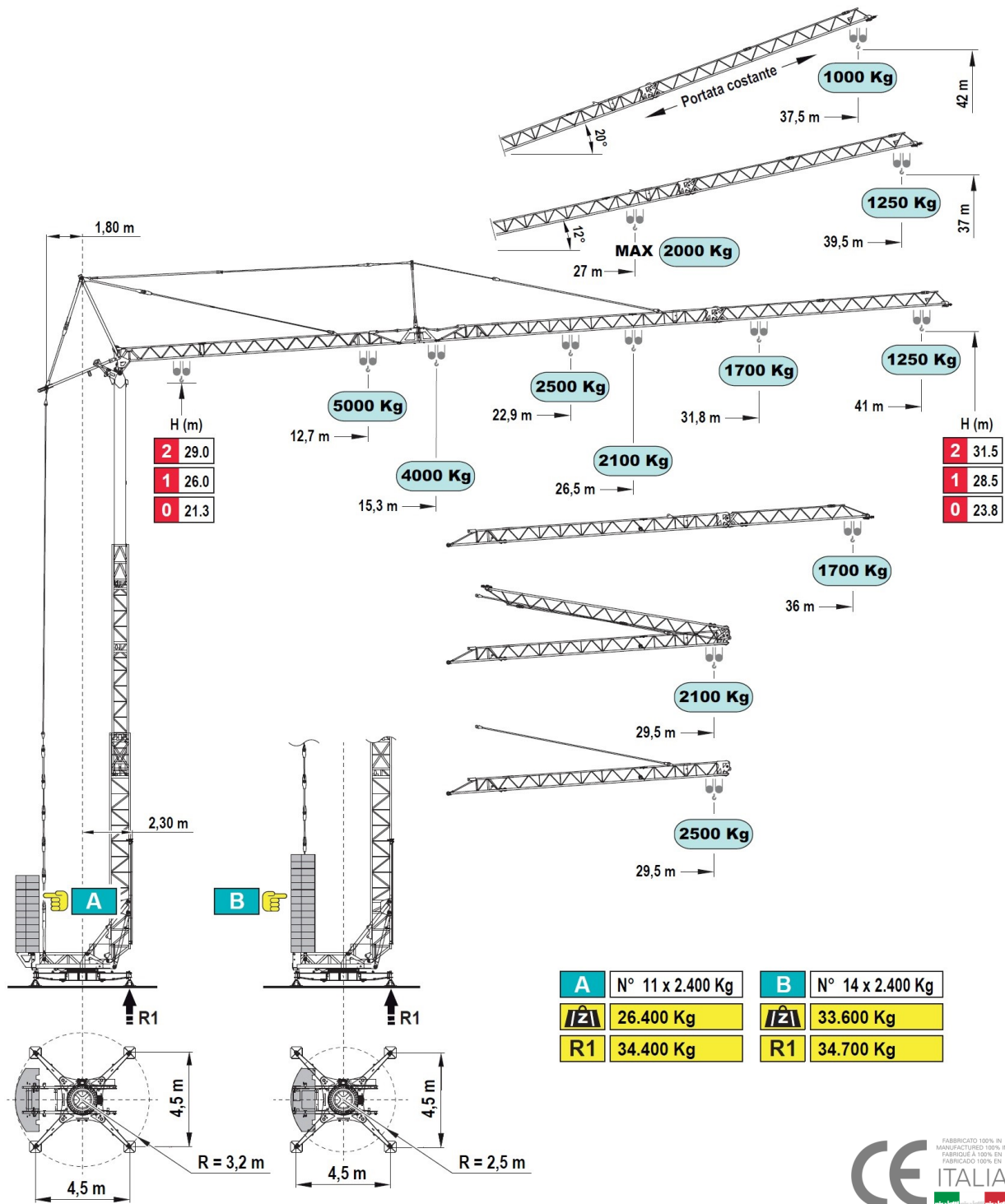
Protección y seguridad: El malacate de levantamiento, la central hidráulica y los mecanismos de rotación, incluyendo la corona de rotación, están protegidos. El mecanismo de montaje hidráulico es automático, operado con botonera o control inalámbrico; con pistones independientes para torre y brazo. La alineación aérea del brazo está patentada, con pistón independiente en posición protegida.

El compensador del cable del carro viajero, mantiene constante su tensión durante todo el montaje. La apertura y cierre del tirante del brazo, durante el montaje y desmontaje, es automática. Sistema hidráulico con válvulas de bloqueo y control de sobre presión, control del nivel del aceite del sistema y mangueras hidráulicas sin juntas intermedias y protección en todos sus recorridos.

La posibilidad de bajar la grúa con el brazo abierto, permite una fácil y rápida intervención en el carro viajero, cables y poleas, sin desarmar completamente la grúa.

El montaje y desmontaje se hace en los 360° de rotación, con la posibilidad de reducir las dimensiones totales, facilita la entrada, posicionamiento y salida en el sitio de construcción. Operaciones de nivelación rápidas y fáciles, utilizando el gato hidráulico del montaje. El remolque de la grúa es facilitado por dos ejes con neumáticos de gran diámetro.

Sistema Monofásico Patentado: el sistema de levantamiento monofásico con corriente continua, selecciona la cantidad de corriente necesaria para la operación sin intervención de los motores, frenos y transformadores. Los enchufes de alimentación están separados, monofásico y trifásico, para evitar errores. Garantía de levantar la carga máxima con cantidad reducida de corriente mínimo 1,5 KW Y 170V monofásica. Con corriente trifásica, la velocidad aumenta un 25%.



CM415

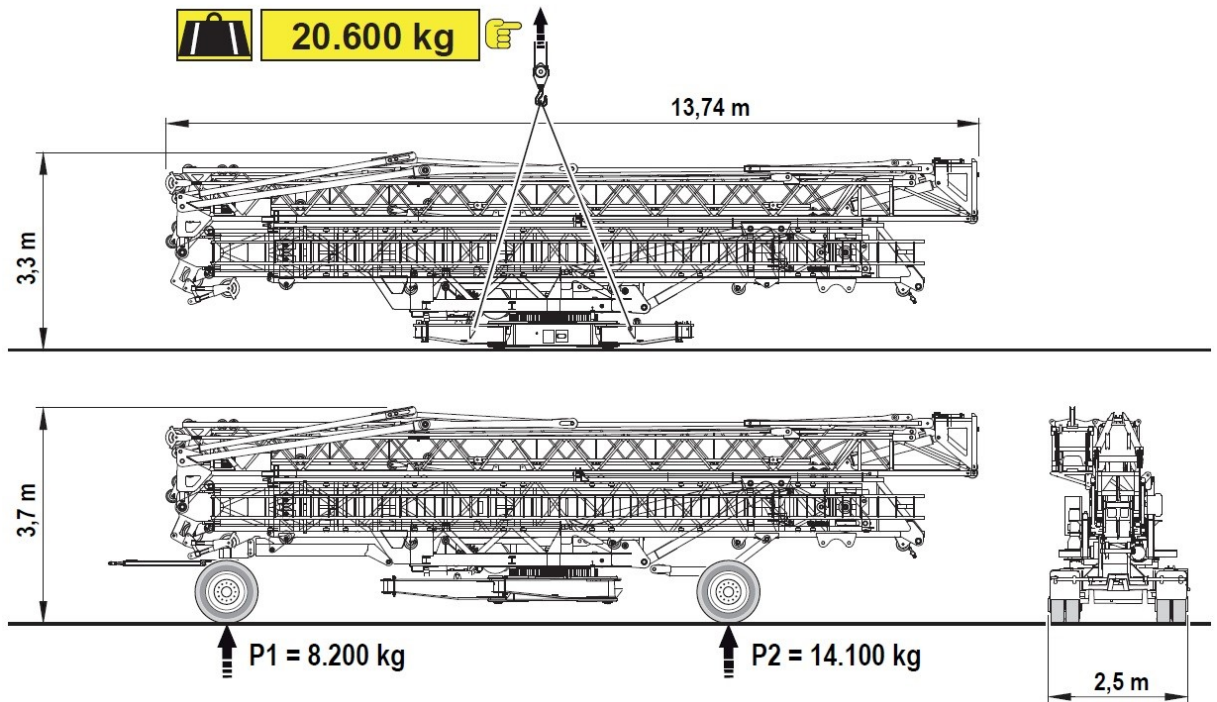
Curve di Carico
 Load diagram
 Curvas de carga

kg	5000	4000	3000	2500	2100	1700	1250
m	12.7	15.3	19.5	22.9	26.5	31.8	41.0
m	14.3	17.3	22.0	26.0	30.0	36.0	
m	14.1	17.0	21.6	25.3	29.5		
m	16.1	19.6	25.0	29.5			

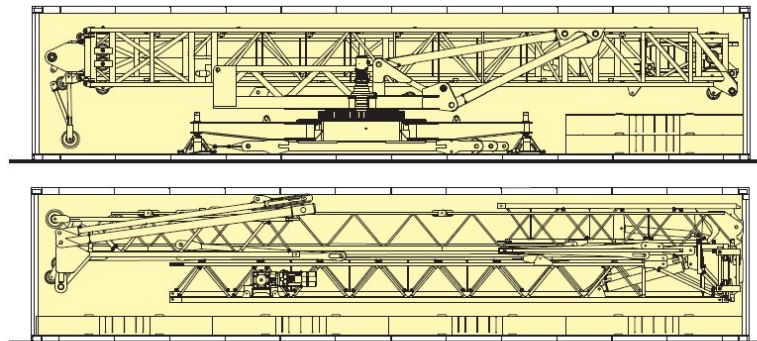
CM415

Prestazioni
 Performances
 Prestaciones

		kVA	400V - 50Hz 20 kVA					
	inverter	12,5		m/min	1°	2°	3°	4°
				kg	3,5	14	27	53
					5.000	5.000	2.500	1.250
	inverter	3,0	Kg 0 → 3.000	m/min 18 - 37 - 50				
			Kg 0 → 5.000	m/min 18 - 37				
	inverter	5,5		g/min 0,2 - 0,5 - 0,9				



2 Open Top 40' Container



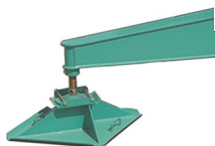
CM415

Trasporto
 Transport
 Transporte



Standard/Standard/Estándar

- Benna per calcestruzzo
- Concrete bucket
- Tolva para concreto



Opzionali/Optional/Opcional

- Piastre in acciaio per appoggi
- Steel base for levelers
- Base de acero para niveladores



Opzionali/Optional/Opcional

- Radiocomando a manipolatore
- Wireless manipulator
- Manipulador inalámbrico



Opzionali/Optional/Opcional

- Radiocomando a pulsantiera
- Wireless keypad
- Botonera inalámbrica



Opzionali/Optional/Opcional

- Falconcino per auto zavorramento
- Self ballasting device
- Dispositivo de auto lastramiento



Opzionali/Optional/Opcional

- Forche per palet
- Crane forks for pallet
- Horquillas de grúa para tarimas

Dotazione di Serie

- Braccio inclinabile con carrello rampante e portata variabile.
- Braccio ripiegabile con gru in esercizio e tamponi di finecorsa ad attivazione automatica.
- Funi e tiranti in fune zincati.
- Stabilizzatori a vite zincati con madrevite ad incastro.
- Quadro elettrico in acciaio inox
- Cofano per attrezzi e pulsantiera.
- Comando a pulsantiera via cavo.
- Predisposizione nel quadro elettrico per radiocomando a manipolatore o a pulsantiera.
- Dispositivo elettronico escludibile in caso di guasto.
- Controllo elettronico della rotazione e controllo del movimento di contromanovra.
- Limitatori di carico elettronici per evitare l'effetto di oscillazione.
- Motori protetti con interruttori termomagnetici.
- Avvisatore acustico di sovraccarico.
- Dotazione completa di finecorsa e limitatori di carico.

Standard Equipment

- Tilting boom with traveling carriage and variable reach.
- Folding arm with crane in operation and limit pads with automatic activation.
- Galvanized cables and tie rods.
- Galvanized Screw Stabilizers with Locking Nut
- Stainless steel electrical panel
- Tool holder drawer and keypad.
- Keypad control with cable.
- Control panel pre-installation for wireless remote controls.
- Electronic control excludable in case of failure.
- Electronic inverter rotation control and counter clockwork control.
- Electronic load limiters to avoid oscillation effect.
- Motors protected with thermomagnetic switches.
- Acoustic overload alarm.
- Complete end-of-lane equipment and load limiters.
- Electronic inverter speed lift control.

Equipamiento Estándar

- Pluma inclinabile con carro viaggiatore e alcance variabile.
- Braccio plegabile con grúa in funzionamento e almohadillas de final de carrera con activación automática.
- Cables e tirantes galvanizados.
- Estabilizadores de tornillo galvanizados con tuerca de enclavamiento.
- Tablero eléctrico de acero inoxidable
- Cajón portaherramientas y botonera.
- Mando de botonera con cable.
- Preinstalación en el tablero eléctrico para los controles inalámbricos.
- Control electrónico excludible en caso de avería.
- Control electrónico inverter de rotación y control de contramanobra.
- Limitadores de carga electrónicos para evitar efecto de oscilación.
- Motores protegidos con interruptores termomagnéticos.
- Alarma acústica de sobrecarga.

- Velocità di sollevamento controllate elettronicamente.
- Benna troncoconica per calcestruzzo.
- Carro gommato da cantiere a 4 ruote pneumatiche di grande dimensioni.
- Verniciatura ad immersione di tutte le parti della gru, basamento compreso. Zincatura a caldo torre e braccio.
- Manuale di istruzioni e delle parti di ricambio.

Accessori Opzionali

- Base in acciaio per stabilizzatori.
- Radiocomando a manipolatore.
- Radiocomando a pulsantiera.
- Dispositivo di auto zavorramento.
- Trasformatore per 440V 60Hz.
- Forche per palet.

- Concrete bucket.
- Construction site transport train with 4 large diameter pneumatic wheels.
- Dip painting on the entire crane, including the base. Hot-dip galvanized tower and arm.
- Instruction and spare parts manual.

Optional Accessories

- Steel base for stabilizers.
- Wireless manipulator.
- Wireless keypad.
- Self ballasting device.
- Transformer for 440V 60Hz.
- Crane forks for pallet.

- Equipamiento completo de fin de carrera y limitadores de carga.
- Velocidad de elevación con control electrónico inverter.
- Tolva troncoconica para concreto.
- Tren de transporte para obra con 4 ruedas neumaticas de gran diametro.
- Pintura por inmersión en toda la grúa, incluida la base. Torre y brazo de galvanizados en caliente.
- Manual de instrucciones y repuestos.

Accesorios Opcionales

- Base de acero para estabilizadores.
- Manipulador inalámbrico.
- Botonera inalámbrica.
- Dispositivo de auto lastramiento.
- Transformador para 440V 60Hz.
- Horquillas de grúa para tarimas.





1° Passo | Step | Paso

Posizionamento | Livellamento | Collegamento elettrico
Positioning | Leveling | Electric connection
Posicionamiento | Nivelación | Conexión eléctrica



2° Passo | Step | Paso

Montaggio torre
Tower deployment
Despliegue de torre



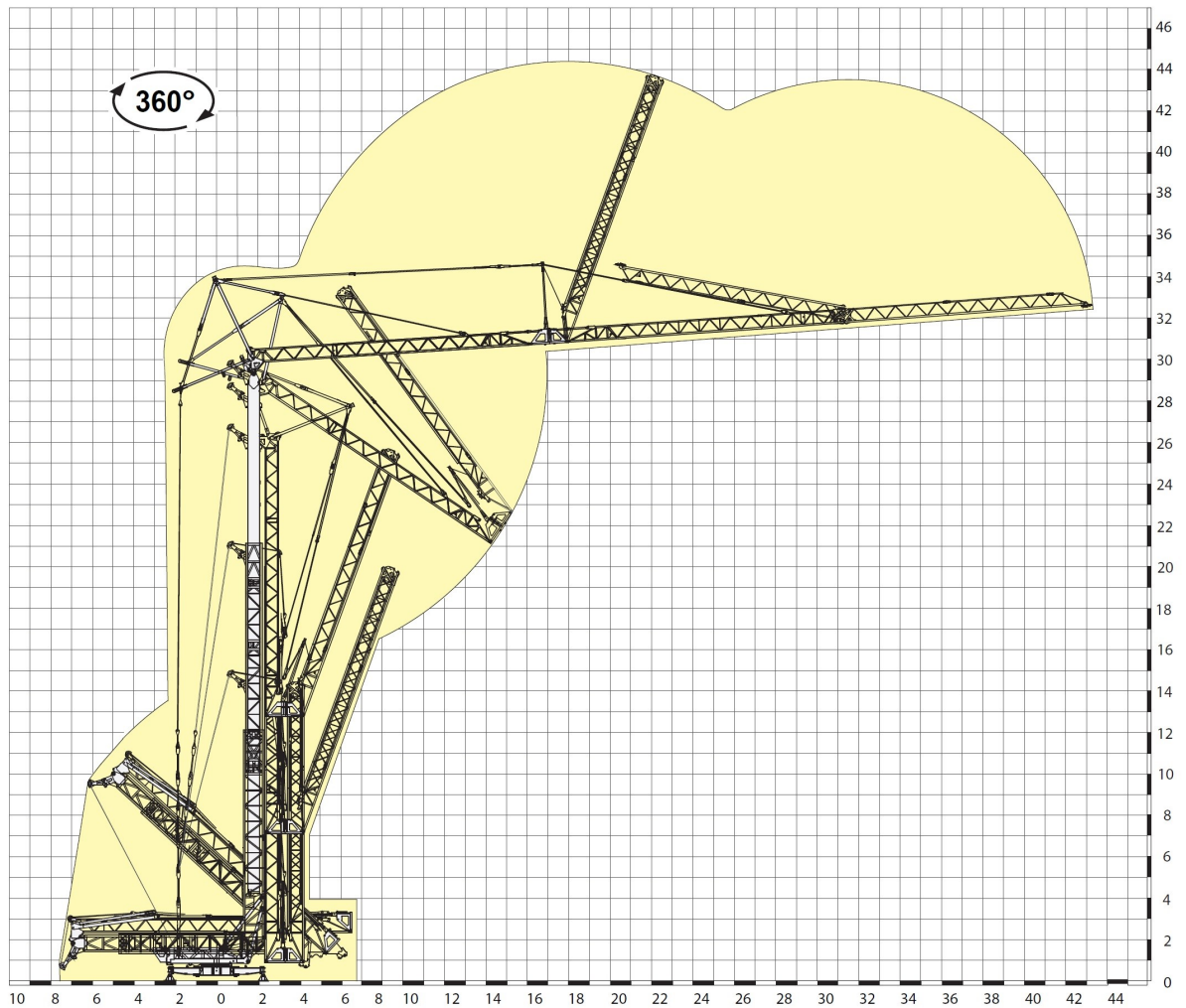
3° Passo | Step | Paso

Montaggio del braccio
Arm deployment
Despliegue de brazo



4° Passo | Step | Paso

Montaggio del braccio completo | Operazione
Complete arm deployment | Operation
Despliegue completo del brazo | Operación



CM415

Montaggio
Erection
Montaje



Fabbricati da | Made by | Fabriqué par | Fabricado por
Nicoletti International S.r.l. & Partners
Via Monte Verlado, 48 36073 Cornedo Vicentino (VI) IT
Tel +39 0445 192 2225
www.nicoletti-international.com



Distribuidor para Latinoamérica
Nicoletti-Castro México, S.A.
Lago Zürich 96, Ampliación Granada
Miguel Hidalgo 11529 CDMX México

 info@nicoletti-castro.com

 +52 55 2533 6553

 +52 55 1560 6004

Tutte le immagini ed i dati tecnici sono a titolo indicativo e potranno essere modificati senza preavviso. Documento commerciale non contrattuale.

All images and technical data are for illustrative purposes and can be changed without prior notice. This commercial document is not legally binding.

Toutes les images et les données techniques sont indicatives et peuvent être changées sans préavis. Document commercial non contractuel.

Todas las imágenes y los datos técnicos son ilustrativos y podrán ser modificados sin previo aviso. Documento comercial no contractual.



EN 14439 C 25

DIN 15018-H1/B3



CAT-NCMX - MX - 42 Grúa Auto-Desplegable CM 415 - 2021-02
ITA|ENG|ESP|02|2021|RCA - ©Nicoletti-Castro México, S.A.

www.nicoletti-castro.com.mx